

## ICカードリーダーライター(CLOUD2700) 状態確認方法

### 1. 製品概要

ICカードリーダー(以下、CLOUD2700)は以下の製品です。

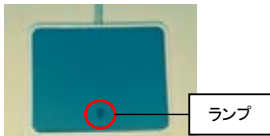


専用のサポートサイトをご用意しています。  
<http://cloud2700.nttcom.ssnet.co.jp/>

ご利用いただくためには、ドライバソフトのインストールが必要です。  
ドライバソフトのインストール方法は製品添付の取り扱い説明書をご参照ください。

### 1. CLOUD2700の状態(ランプ表示)の確認

CLOUD2700は通常時ランプは消灯しています。ICカード挿入時、ICカードからデータ読み取り中に下表のように点灯、点滅します。  
ランプの確認はICカードを挿入した状態で実施してください。



ランプの状態	意味	対処
緑色点灯	ICカードを認識している状態。	ICカードリーダーライターは正常な状態です。 ICカード、BizSTATIONの設定をご確認ください。
緑色点滅→点灯	ICカードと通信中の状態。	ICカードリーダーライターは正常な状態です。 ICカード、BizSTATIONの設定をご確認ください。
消灯	ICカード未挿入の状態。	ドライバソフトがインストールされていない。もしくは CLOUD2700が故障の可能性があります。 「2. デバイスマネージャの確認」を実施してください。

※Windows 7以降のOSはICカード挿入後、ランプが数回点滅し、点灯状態になり、十数秒後に消灯します。  
※Windows Vista(XP)はICカード挿入後、点灯状態になり、十数秒後に消灯します。

ICカードを挿入してもランプが点灯、点滅しない場合は、「2. デバイスマネージャの確認」を実施してください。

### 2. デバイスマネージャの確認

デバイスマネージャのスマートカード読み取り装置に取扱説明書の通り表示されているか確認してください。

- ①スマートカード読み取り装置の表示が正常な場合は、「2.CLOUD2700の状態(ライブ表示)の確認」を行ってください。
  - ②CLOUD2700が！マークや不明なデバイスとなっている場合は、サポートサイトよりドライバソフトをダウンロードし、インストールを行ってください。
  - ③CLOUD2700をPCIに接続しても、デバイスマネージャに表示されない場合、USBポートより取り外し、再度接続してください。
- ※USBポートから抜き差しや、別のUSBポートに接続してもデバイスマネージャに認識されない場合は、CLOUD2700の故障の可能性があります。

### 3. CLOUD2700のドライバソフトのインストール確認

※ICカードを挿入してCLOUD2700のランプが点灯、点滅する場合はCLOUD2700は正常に動作しています。  
以下の確認は不要です。ICカード、BizSTATIONの設定をご確認ください。

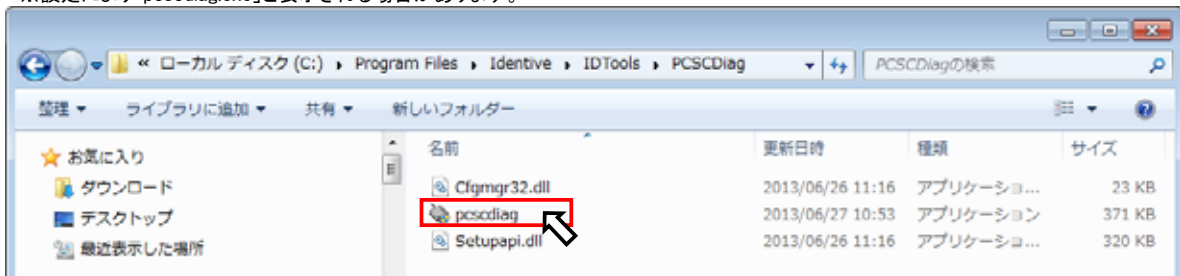
通常は「1. CLOUD2700の状態(ランプ表示)の確認」、「2. デバイスマネージャの確認」のみで動作確認は可能です。  
取扱説明書の手順でインストールできない場合は、ドライバインストーラよりインストールしてください。  
ドライバインストーラのダウンロード、インストール方法は専用サポートサイト(<http://cloud2700.nttcom.ssnet.co.jp/>)へ誘導してください。

#### ①CLOUD2700の接続確認ツールをインストールします。

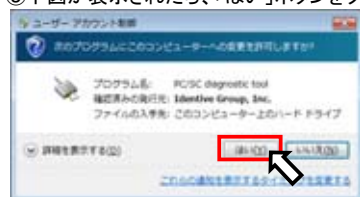
※確認ツールはPCにインストールされていません。別途インストールが必要です。  
ツール、インストール方法は「<http://cloud2700.nttcom.ssnet.co.jp/tool2.html>」に公開しています。

#### ②下図のように、「CDライブ」、「Program Files」、「Identive」、「IDTools」、「PCSCDiag」を開き、「pcscdiag」を実行してください。

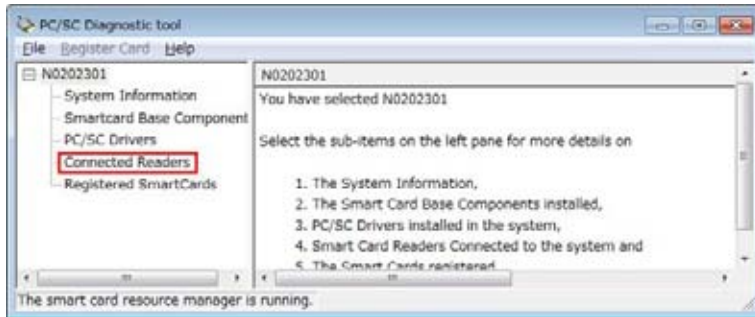
※予めCLOUD2700をPCに接続し、ICカードを挿入した状態で実行してください。  
※64bit版Windowsをご利用の場合は、「Program Files (x86)」フォルダとなります。  
※設定により「pcscdiag.exe」と表示される場合があります。



#### ③下図が表示されたら、「はい」ボタンをクリックしてください。



④下図が表示されたら、「Connected Readers」をクリックしてください。



⑤「Connected Readers」の下に「Identive CLOUD2700」が表示されたら正常です。「Identive CLOUD2700」が表示されない場合は、「3. ドライバソフトのダウンロード・インストール」を実施してください。

