

1. 製品概要

ICカードリーダー(以下、ACR39-NTTCom)は以下の製品です。



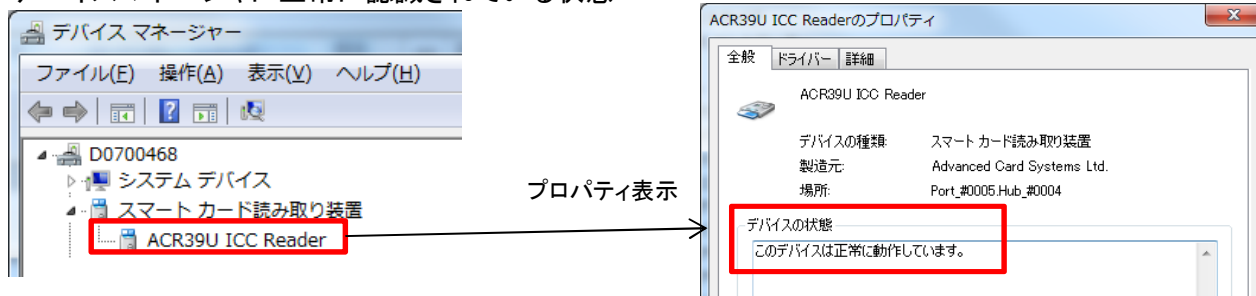
ご利用いただくためには、ドライバソフトのインストールが必要です。  
ドライバソフトの入手、インストール方法は製品添付の取り扱い説明書をご参照ください。

2. ACR39-NTTComの状態(ランプ表示)の確認

ランプの状態	意味	対処
緑色ゆっくり点滅	ICカードリーダーに電源が入っている状態。	ICカードを挿入しても、ランプが点滅しない場合は、ドライバソフトのインストール確認を実施してください。
緑色高速点滅⇒点灯	接触ICカード挿入後10数秒間高速点滅し、点灯状態に戻る。 ICカード通信中は高速点滅し、終了後点灯状態に戻る。 OSの設定により、ICカード挿入時に高速点滅しない場合もあります。	ICカードリーダーは正常な状態です。 ICカード、BizSTATIONの設定をご確認ください。
消灯	ICカードリーダーに電源が入っていない状態。	PCとの接続に問題無い場合は、ICカードリーダーの故障の可能性があります。

3. ACR39-NTTComのドライバソフトのインストール確認

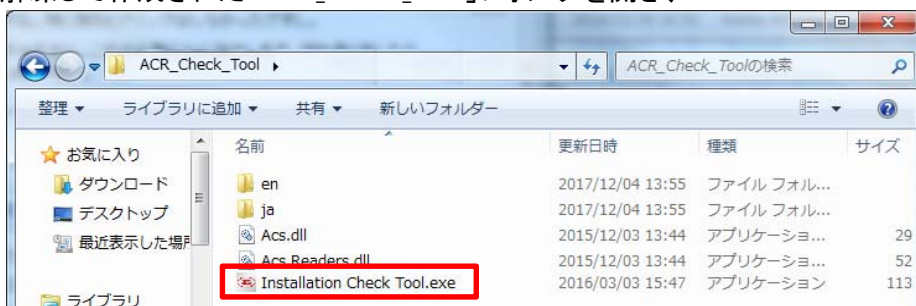
デバイスマネージャに正常に認識されている状態



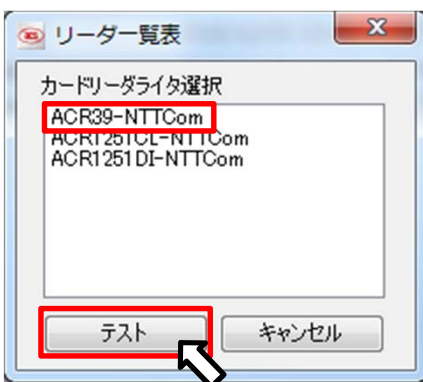
通常はデバイスマネージャの確認で、ドライバのインストール状態の確認は可能です。  
デバイスマネージャの状態が正常でもアプリケーションから認識できない場合は以下の確認を実施してください。

ドライバソフトのインストール確認ツール「ACR\_Check\_Tool」はNTTコミュニケーションズの製品HPよりダウンロードしてください。  
<http://www.ntt.com/business/services/application/authentication/jpki/download6.html>  
<http://www.ntt.com/jpki> にアクセスして、ACR39-NTTComの画像クリックでも製品ページに遷移します。

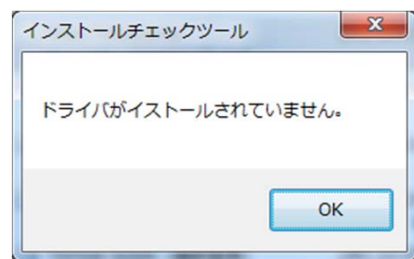
①解凍して作成された「ACR\_Check\_Tool」フォルダを開き、「Installation Check Tool.exe」をダブルクリックしてください。



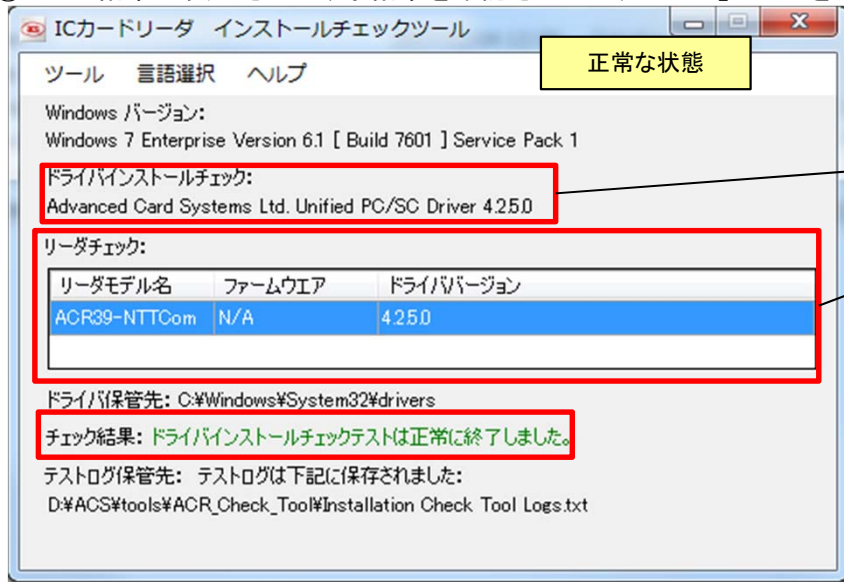
②下図が表示されたら、「ACR39-NTTCom」を選択し、「テスト」ボタンをクリックしてください。



※ドライバがインストールされていない場合は、下図のエラーとなります。



③テスト結果が表示されます。結果を確認されたら、「Close」ボタンをクリックして終了してください。



PCにドライバソフトがインストールされている状態

PCにACR39-NTTComが正常に認識されている状態

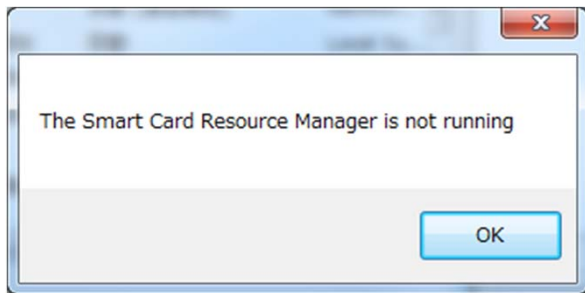


PCにドライバソフトがインストールされている状態

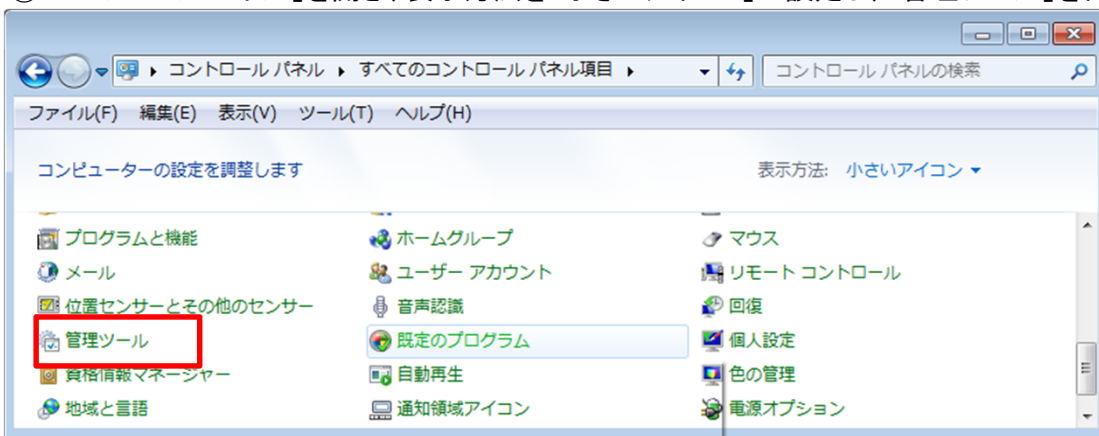
PCにACR39-NTTComが接続されていない、もしくは、ACR39-NTTComが故障している状態

#### 4. OS (SmartCardサービス) の設定確認

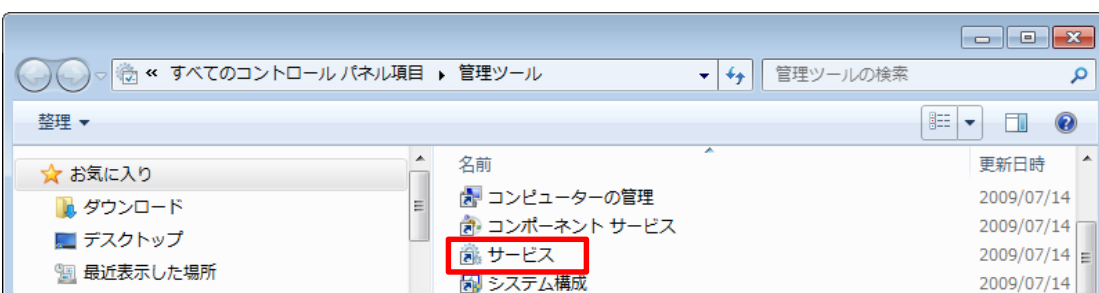
「Installation Check Tool.exe」を実行し、下図の結果となった場合は、OSの設定確認を行ってください。



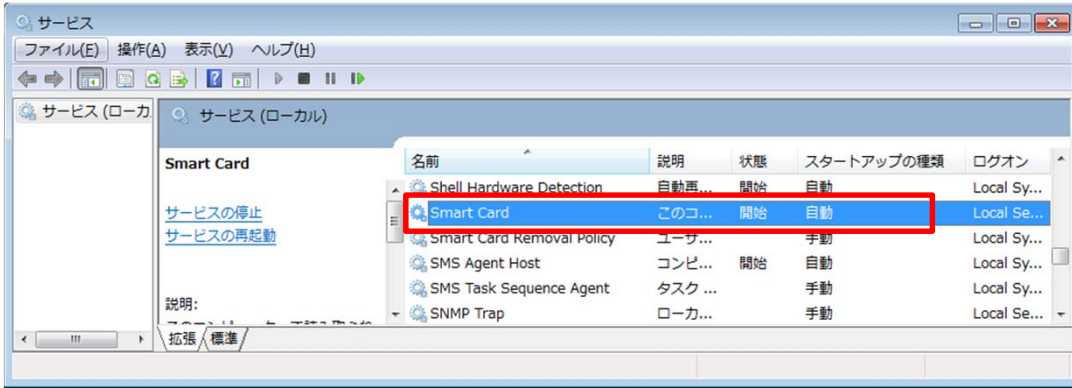
①「コントロールパネル」を開き、表示方法を「小さいアイコン」に設定し、「管理ツール」をダブルクリックしてください。



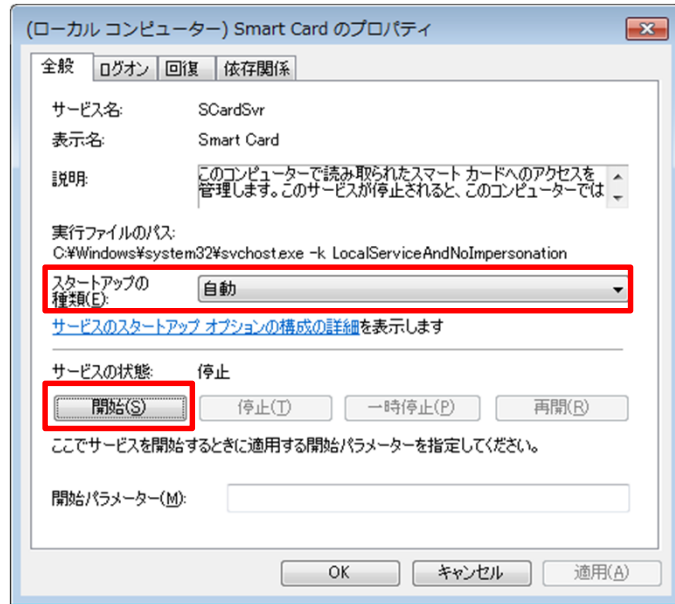
②「サービス」をダブルクリックしてください。



- ③「SmartCard」サービスの状態が「開始」、スタートアップの種類が「自動」になっていることを確認してください。下図のようにない場合は、「SmartCard」をダブルクリックしてください。



- ④スタートアップの種類を「自動」に変更し、「開始」ボタンを押してください。変更したら「OK」ボタンをクリックして終了してください。



※Windows10 Creators Update (V1703) インストール後にSmartCardサービスが開始しない事象  
Windows10 Creators Update (V1703)において、SmartCardサービスが開始しない事象が報告されています。  
<https://blogs.technet.microsoft.com/jpntsblog/2017/08/03/creators-update-smart-card/>  
Creators Update 直後に Smart Card サービスが起動しない事象

## 5. NTTコミュニケーションズICカードリーダーライター情報

- ①ドライバソフトのダウンロード、インストールマニュアル

<http://www.ntt.com/business/services/application/authentication/jpki/download6.html>

- ②ICカードリーダーライターの状態確認方法

<http://www.ntt.com/business/services/application/authentication/jpki/check.html>

- ③ICカードリーダーライターのお問い合わせ方法

<http://www.ntt.com/jpki>

お問い合わせの本文の「ご利用のICカード」には「BizSTATION」とご記入ください。